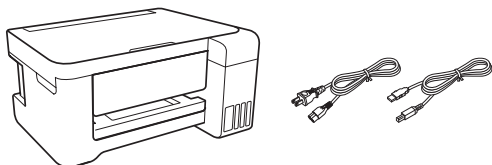


# L4160

# Guia de instalação

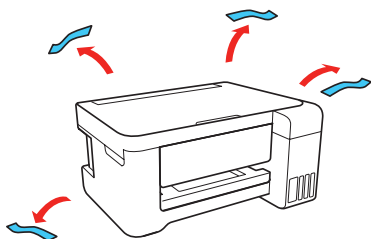
**Leia estas instruções antes de usar o produto.**

## 1 Desembale tudo

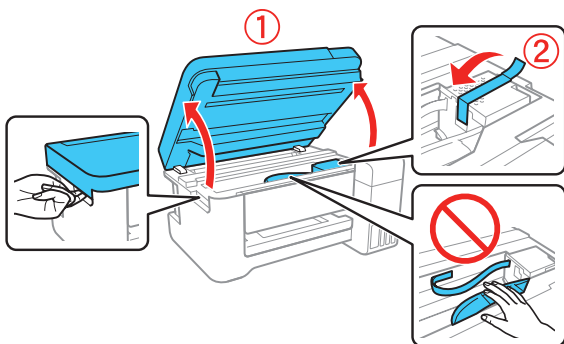


**Observação:** Não abra as garrafas de tinta até que esteja pronto para carregar os tanques de tinta. As garrafas de tinta são seladas a vácuo para manter a fiabilidade.

- 1 Remova todo o material de proteção do produto.



- 2 Levante a unidade do scanner. Remova todos os materiais de proteção de dentro do produto.



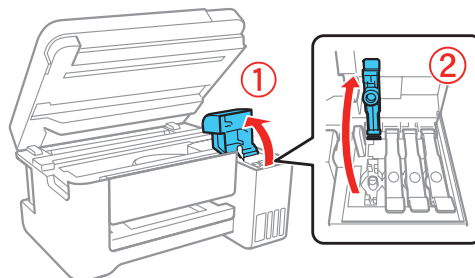
**Cuidado:** Não toque no cabo branco plano ou nos tubos de tinta e na sua tampa translúcida.

## 2 Carregue os tanques

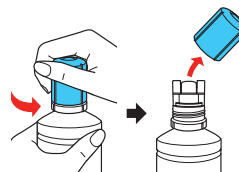
**Observação:** Este produto requer cuidado no manuseio da tinta. Se a tinta derramar, limpe a área imediatamente com uma toalha úmida para evitar manchas permanentes. Se a tinta entrar em contato com a sua roupa ou pertences, ela pode manchar.

**Alerta:** Mantenha as garrafas de tinta longe do alcance de crianças e não beba a tinta.

- 1 Abra a tampa da unidade do tanque de tinta, depois abra a tampa do tanque de tinta que for carregar.

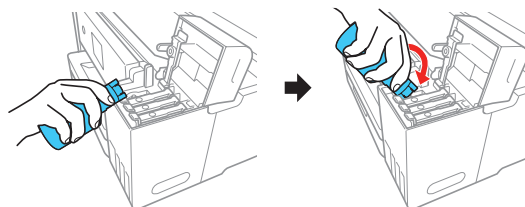


- 2 Desembale uma das garrafas de tinta. Segure a garrafa de tinta de pé e gire lentamente a tampa da garrafa para removê-la.



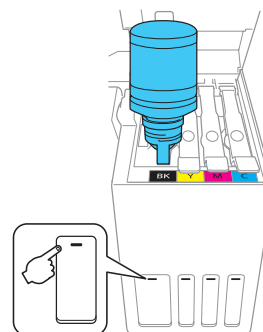
**Cuidado:** Não balance ou aperte as garrafas de tinta. Não toque na parte de cima da garrafa de tinta depois de remover a tampa.

- 3 Posicione a parte de cima da garrafa de tinta ao longo da abertura na parte da frente da porta de carregamento, depois coloque a garrafa lentamente na vertical para inseri-la.



**Observação:** Consulte os adesivos coloridos na unidade do tanque de tinta para identificar a cor de cada tanque. Não force as garrafas no lugar; elas são feitas para encaixar nas suas respectivas cores.

- 4 Aguarde até que a tinta encha o tanque. **Não aperte a garrafa.** A tinta corre para o tanque e para automaticamente quando chega na linha superior.



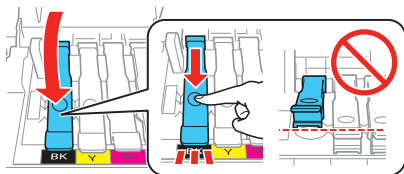
**Observação:** Se a tinta não correr da garrafa, suspenda e insira a garrafa novamente.



\*413480100\*

**EPSON**  
EXCEED YOUR VISION

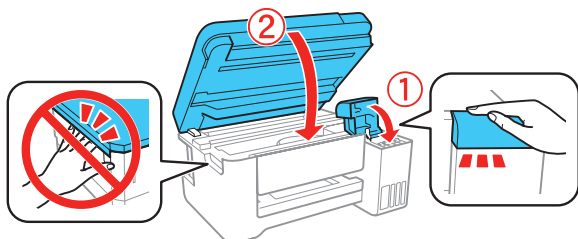
- 5** Quando o tanque de tinta estiver cheio, remova a garrafa de tinta e feche firmemente a tampa do tanque. Guarde a tinta restante; você precisará dela mais tarde.



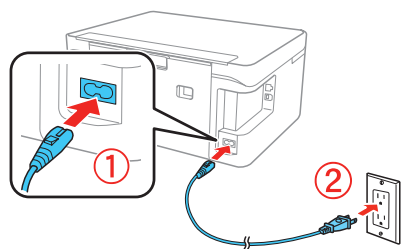
**Observação:** Recoloque a tampa da garrafa e feche-a firmemente.

- 6** Repita os passos anteriores para as outras cores.

- 7** Feche a tampa da unidade do tanque de tinta e depois a unidade do scanner.

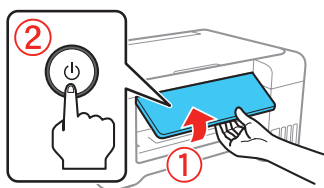


- 8** Conecte o cabo de eletricidade na parte traseira do produto e em uma tomada elétrica.



**Cuidado:** Ainda não o conecte ao seu computador.

- 9** Eleve o painel de controle, depois aperte o botão de energia para ligar o produto.

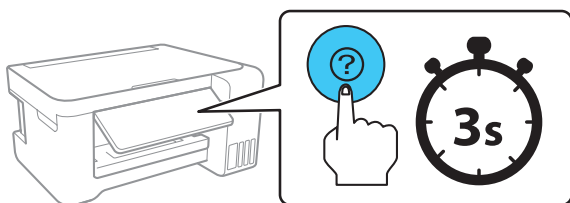


**Observação:** Se uma mensagem de erro aparecer, desligue o produto e veja se nenhum material de proteção foi deixado dentro do produto.

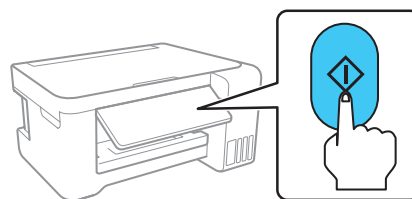
- 10** Aperte o botão ou para selecionar o seu idioma no visor LCD, depois aperte o botão **OK**. **Siga os passos 11 e 12 para continuar a carregar a tinta.**

**Observação:** Você pode mudar essa configuração mais tarde, usando o painel de controle do produto. Para mais informação, consulte o *Manual do usuário* online.

- 11** Quando a mensagem pedindo que consulte o *Guia de instalação* aparecer no visor LCD, aperte o botão **OK**. Na próxima tela, aperte e segure o botão de ajuda por **3 segundos**.



- 12** Quando a mensagem para começar a inicialização aparecer no visor LCD, aperte o botão iniciar para começar a carregar a tinta. O carregamento da tinta leva aproximadamente 10 minutos. Uma mensagem aparece quando o carregamento da tinta termina. Aperte o botão **OK** para continuar.



**Cuidado:** Não desligue o produto, levante a unidade do scanner ou carregue papel enquanto o produto estiver carregando ou desperdiçará tinta.



**Observação:** Depois de alguma tinta ser usada para o carregamento, o resto fica disponível para impressão.

- 13** Para completar o carregamento dos tanques de tinta, repita os passos 1 a 6 usando a tinta restante nas garrafas de tinta.

**Observação:** Recoloque as tampas nas garrafas antes de jogar fora as garrafas.

- 14** Feche a tampa do tanque de tinta e a unidade do scanner.

- 15** Selecione **Manutenção > Repor níveis de tinta** e depois siga as instruções na tela para reiniciar os níveis das tintas.

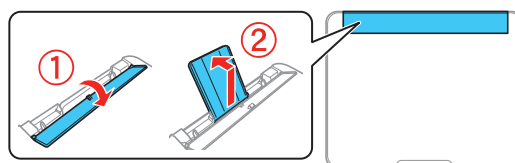
- 16** Siga as instruções na tela para ajustar a qualidade de impressão. Aperte o botão **OK** para continuar.

**Observação:** Você pode mudar essas configurações mais tarde, usando o painel de controle do produto. Para mais informação, veja o seu *Manual do usuário* online.

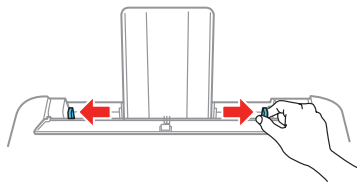
## 3 Carregue papel

Consulte o *Manual do usuário* online para informação sobre a capacidade de carregamento e os tipos e tamanhos de papel disponíveis.

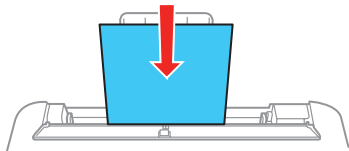
- 1** Certifique-se de que o produto não esteja carregando tinta. Depois vire o protetor do alimentador, levante o suporte do papel e vire-o levemente para trás.



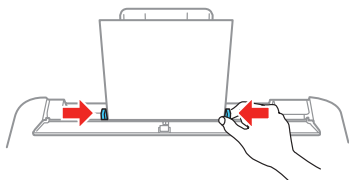
- 2** Deslize as guias da borda completamente para fora.



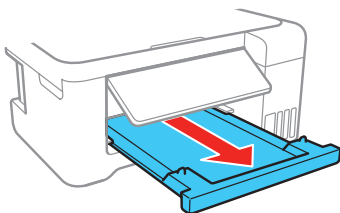
- 3** Carregue papel com o lado brilhante ou imprimível virado para cima e com a borda estreita primeiro, no centro da abertura de alimentação de papel traseira.



- 4** Deslize as guias da borda contra o papel, mas sem apertar muito.



- 5** Puxe a bandeja de saída para fora.



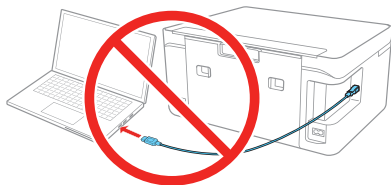
- 6** Selecione as configurações de papel no painel de controle do produto.

## 4 Instale o software

**Observação:** Se o seu computador não tiver um drive para CD/DVD ou se estiver usando um Mac, você precisará de uma conexão à Internet para obter o software do produto.

Para imprimir de um Chromebook™, visite o site [www.epson.com.br/suporte/gcp](http://www.epson.com.br/suporte/gcp) para instruções.

- 1** Certifique-se de que o produto **NÃO ESTEJA CONECTADO** ao computador.



**Windows®:** Caso veja a janela do Assistente para adicionar novo hardware, clique em **Cancelar** e desconecte o cabo USB.

- 2** Insira o CD do produto ou baixe e execute o pacote de software do produto. Para obter o software mais atual, visite [www.epson.com.br/suporte/L4160](http://www.epson.com.br/suporte/L4160).

- 3** Siga as instruções na tela do computador para executar o programa de instalação.

- 4** Quando vir a tela pedindo que Selecione a sua conexão, selecione uma das opções a seguir:

- **Conexão sem fios**

Na maioria dos casos, o programa de instalação do software tenta configurar automaticamente a sua conexão sem fios. Se a configuração não tiver sucesso, você pode ter que digitar o nome (SSID) e senha da sua rede.

- **Conexão USB direta**

Certifique-se de que tem um cabo USB.

## Impressão através de dispositivo móvel

Conecte-se sem fios a partir do seu smartphone, tablet ou computador. Imprima documentos e fotos do outro lado da sala ou do mundo:

- Imprima diretamente de um smartphone ou tablet usando iOS ou Android™ com Epson iPrint™. Basta conectar a sua impressora e dispositivo à mesma rede e tocar no ícone de ação para selecionar a opção de impressão.
- Use o Epson Print Enabler (grátis no Google Play™) com dispositivos Android (v4.4 ou posterior). Depois conecte a sua impressora e dispositivo à mesma rede e toque no ícone do menu para selecionar a opção de impressão.
- Imprima remotamente com o Epson Connect™ e o Google Cloud Print™. Consulte o seu *Manual do usuário* online para instruções ou para mais informações, visite [www.epson.com.br/connect](http://www.epson.com.br/connect).

## Problemas?

### A configuração da rede falhou.

- Certifique-se de selecionar o nome de rede (SSID) correto.
- Reinicie o seu roteador, desligue-o e volte a ligá-lo, depois tente fazer a conexão novamente.
- A impressora só pode se conectar a uma rede que suporte conexões de 2,4 GHz. Se o seu roteador oferecer conexões de 2,4 GHz e 5 GHz, certifique-se de que a conexão de 2,4 GHz esteja ativada.
- Caso veja uma mensagem de alerta de firewall, clique em **Desbloquear** ou em **Permitir** para que a configuração continue.
- Se a sua rede tiver a segurança ativada, certifique-se de digitar a senha de rede (chave WEP ou senha WPA) corretamente. Certifique-se de digitar a sua senha usando letras maiúsculas e minúsculas corretamente.

Há linhas ou cores incorretas nos impressos

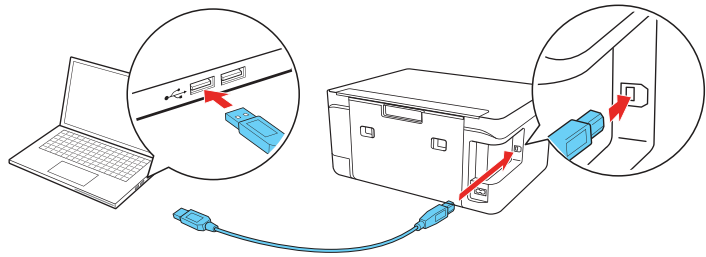
Faça uma verificação dos jatos para ver se há algum jato entupido. Depois, limpe o cabeçote, se necessário. Veja o *Manual do usuário* online para mais informações.

A tela do produto está escura.

Certifique-se de que o seu produto esteja ligado e aperte qualquer botão para despertá-lo do modo de repouso.

Não é possível encontrar a sua impressora durante a configuração, depois de conectá-la usando um cabo USB.

Certifique-se de que o seu produto esteja ligado e conectado firmemente conforme mostrado:



Dúvidas?

Manual do usuário

**Windows:** Clique o ícone na sua área de trabalho ou na tela de aplicativos para acessar o *Manual do usuário* online.

**Mac:** Clique no ícone em **Aplicativos/Epson Software/Manual** para acessar o *Manual do usuário* online.

Se não tiver um ícone para o Manual do usuário, visite o site da Epson, conforme descrito abaixo.

Suporte técnico

Visite o site **www.epson.com.br/suporte** e procure pelo seu produto para baixar drivers, ver manuais, obter respostas para as perguntas mais frequentes ou entrar em contato com a Epson.

Você pode falar com um representante de suporte técnico se ligar para um destes números:

**Capitais e regiões metropolitanas:** 3004-6627  
**Demais localidades:** 0800-377-6627 / 0800-EPSONBR

Se o seu país não aparecer aqui, entre em contato com o escritório da Epson mais próximo. Taxas ou tarifas de longa distância podem incidir sobre as chamadas.



Precisa de papel e tinta?

Garanta o melhor desempenho e resultados brilhantes com tintas e papéis especiais genuínos Epson®, criados especificamente para impressoras Epson. Você pode adquiri-los através de um revendedor autorizado Epson. Para encontrar o revendedor mais próximo, visite o site **www.epson.com.br** ou entre em contato com a Epson conforme descrito na seção “Dúvidas?” neste pôster.



DESIGNED *for* EXCELLENCE™  
Epson printers, ink and specialty papers.

Tintas de substituição para a L4160

| Cor   | Número da peça |
|---|----------------|
|  Preto   | 504            |
|  Ciano   | 504            |
|  Magenta | 504            |
|  Amarelo | 504            |



EPSON é uma marca registrada, Epson Connect e Epson iPrint são marcas comerciais e EPSON Exceed Your Vision é uma logomarca registrada da Seiko Epson Corporation.

Designed for Excellence é uma marca comercial da Epson America, Inc.

Mac é uma marca comercial da Apple, Inc., registrada nos EUA e em outros países.

Android, Google Cloud Print, Chromebook e Google Play são marcas comerciais da Google Inc.

Aviso geral: Outros nomes de produtos são usados aqui com fim de identificação e podem ser marcas comerciais de seus respectivos donos. A Epson nega todo e qualquer direito sobre tais marcas.

Esta informação está sujeita a modificações sem aviso prévio.

© 2017 Epson America, Inc., 8/17